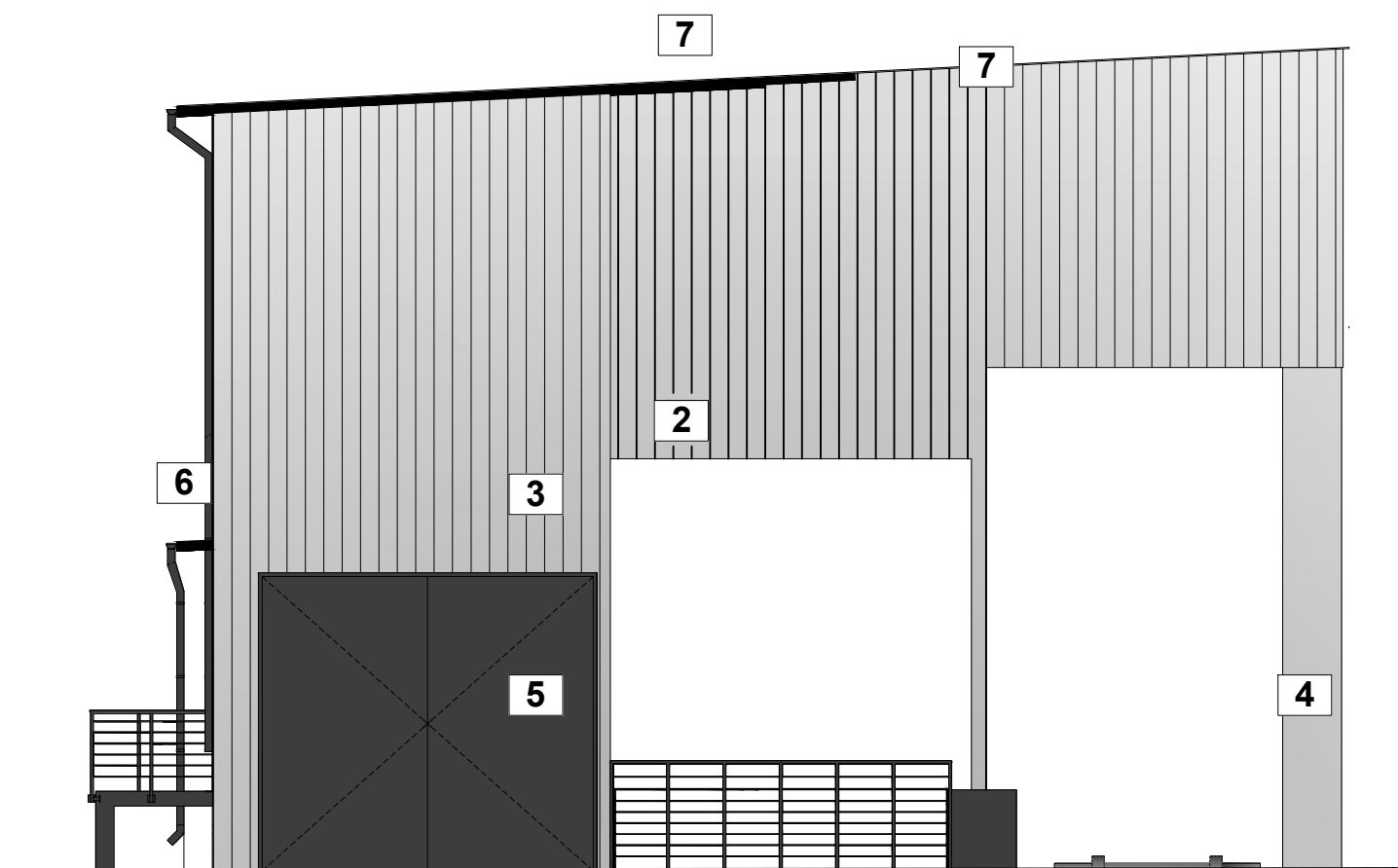


ELEWACJA PÓŁNOCNA



ELEWACJA POŁUDNIOWA

#### KOLORYSTYKA ELEWACJI

1. elewacje - tynk akrylowo-silikonowy w kolorze białym;
- 1a cokół - tynk akrylowo-silikonowy w kolorze jasnoszarym;
2. elewacje - płyta warstwowa w odcieniach zieleni;
3. elewacje - blacha powlekana w kolorze jasnoszarym;
4. słup - tynk akrylowo-silikonowy w kolorze jasnoszarym;
5. stolarka drzwiowa i okienna - PCV/stalowa w kolorze ciemnoszarym;
6. rynny i rury spustowe zewnętrzne - PVC kolor ciemnoszarym;
7. pokrycie dachowe - blacha w kolorze jasnoszarym;
8. pokrycie dachowe - płyta warstwowa w kolorze ciemnoszarym;
9. kominy - blacha w kolorze ciemnoszarym.

<b>ATM</b> "ATM" Krzysztof Miklaszewicz- usługi budowlane 15-399 Białystok, ul.Składowa 12 lok. 107 tel. 85 742 40 08 wew. 20 , atmprojekty@interia.pl		NR RYS. <b>A-8</b> DATA: 30.09.2021
NAZWA I ADRES OBIEKTU BUDOWLANEGO: <b>ZESPÓŁ BUDYNKÓW DO PRZEPROWADZANIA KONTROLI FITOSANITARNEJ NA CZĘŚCI DZIAŁKI NR GEOD. 271/6 W KUŹNICY</b>		
STADIUM PROJEKTU: <b>P.W.</b>	NAZWA RYSUNKU: <b>ELEWACJA PÓŁNOCNA I POŁUDNIOWA</b>	SKALA: <b>1:100</b>
SPECJALNOŚĆ: ARCHITEKTURA:	PROJEKTANCI: mgr inż. arch. TOMASZ JACYNIEWICZ nr upr. BŁ-PdOKK/38/2004; PD-0239	PODPIS:
OPRACOWANIE CHRONIONE PRAWEM AUTORSKIM		